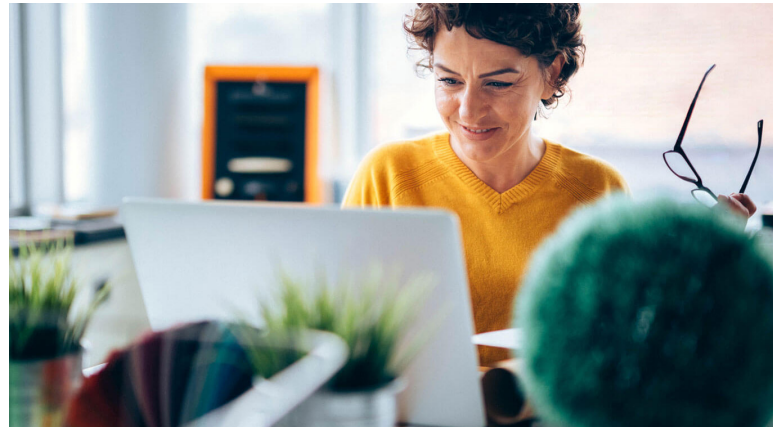


Simplify work life. Achieve more.



Voranalyse zur Implementierung des Business Partners

Wir sind Ihr Partner!

Unter SAP S/4HANA wird der Business Partner zwingend benötigt. Das heißt all Ihre Kunden- und Lieferantenstammdaten müssen nach diesem Modell organisiert sein, und zwar bevor Sie auf die neueste ERP-Version SAP S/4HANA umstellen können. Wir unterstützen Sie dabei.

UNSERE LEISTUNG

- ✓ Analyse Kundenstamm/Lieferantenstamm
- ✓ Berücksichtigung aller benötigten Rollen und Schnittstellen
- ✓ Definition der Nummernkreise und Gruppierungen
- ✓ Analyse der Steuernummern/Steuernummerntypen
- ✓ Definition der Steuerarten
- ✓ Analyse Berechtigungsverwaltung/-struktur
- ✓ Erstellung und Konzept der Geschäftspartnerrollen für weitere Umsetzung/Implementierung

Haben Sie weitere Fragen oder haben wir Ihr Interesse geweckt? Ihr persönlicher Ansprechpartner, Georg Schiebl, steht Ihnen für alle Fragen und Herausforderungen zur Verfügung. Wir freuen uns auf Ihre Kontaktaufnahme.

Unser Angebot

Einmalkosten 2tägige Analyse und Beschreibung des Umstellungsszenarios 499 €

Rahmenbedingungen

- Ansprechpartner beim Kunden
- Durchführung Remote (Systemzugang notwendig)

Ihr Ansprechpartner

Georg Schiebl

+49 (0) 6227 89933-60

georg.schiebl@zalaris.com

[zalaris.de](https://www.zalaris.de)