

Zalaris Handshake – HR/IT Summit

# Personal(kosten)- planung mit der SAP Analytics Cloud



Simplify work life.  
Achieve more.

Zalaris  
Handshake  
HR/IT Summit

Updates.  
Trends.  
Networking.

# Vorstellung



## Martin Kunzmann

### Senior BI & Analytics Consultant

10 Jahre SAP Erfahrung

- Business Intelligence (BI)
- SAP Analytics Cloud (SAC), SAP Analytics Hub/Katalog
- SAP Business Objects (BO)
- SAP NetWeaver
- SAP BEx

# Agenda

- 01** SAC - Allgemein
- 02** Personal(kosten)planung Demo in SAC
- 03** Was zeichnet die Zalaris im BI & Analytics Bereich besonders aus?



# Vorstellung der SAC Allgemein



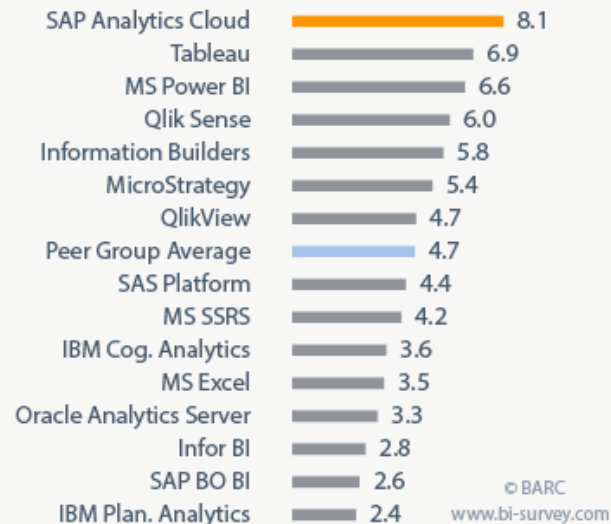
Simplify work life.  
Achieve more.

# SAC – Allgemein

## Top Platzierungen für SAP Analytics Cloud

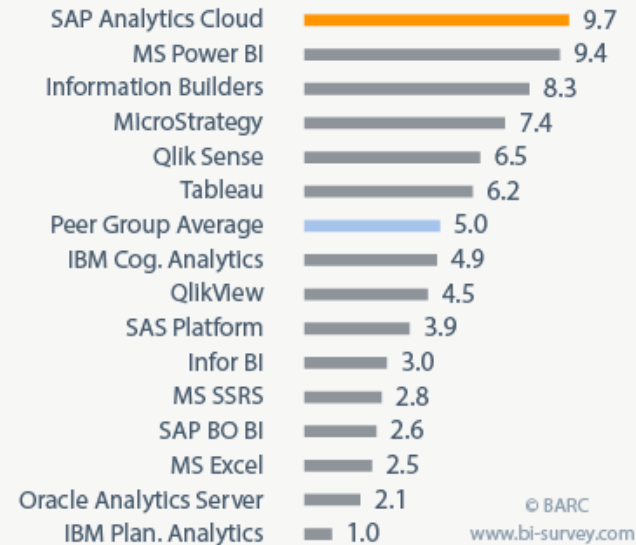
### Innovation – Top-ranked

Peer Group: Large international BI vendors



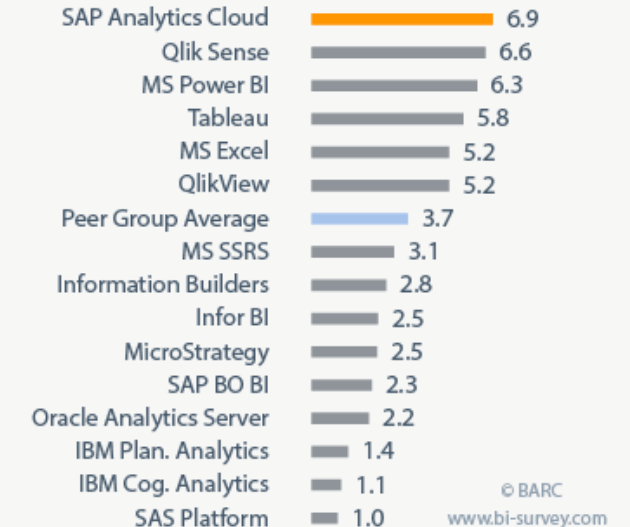
### Mobile BI – Top-ranked

Peer Group: Large international BI vendors



### Project length – Top-ranked

Peer Group: Large international BI vendors



Weitere Informationen:

<https://bi-survey.com/product/sap-analytics-cloud>

# SAC – Allgemein

## Top Platzierungen für SAP Analytics Cloud



**Geschäftswert**



**Kundenzufriedenheit**



**Planungsinhalte**



**Benutzerfreundlichkeit**

Weitere Informationen:

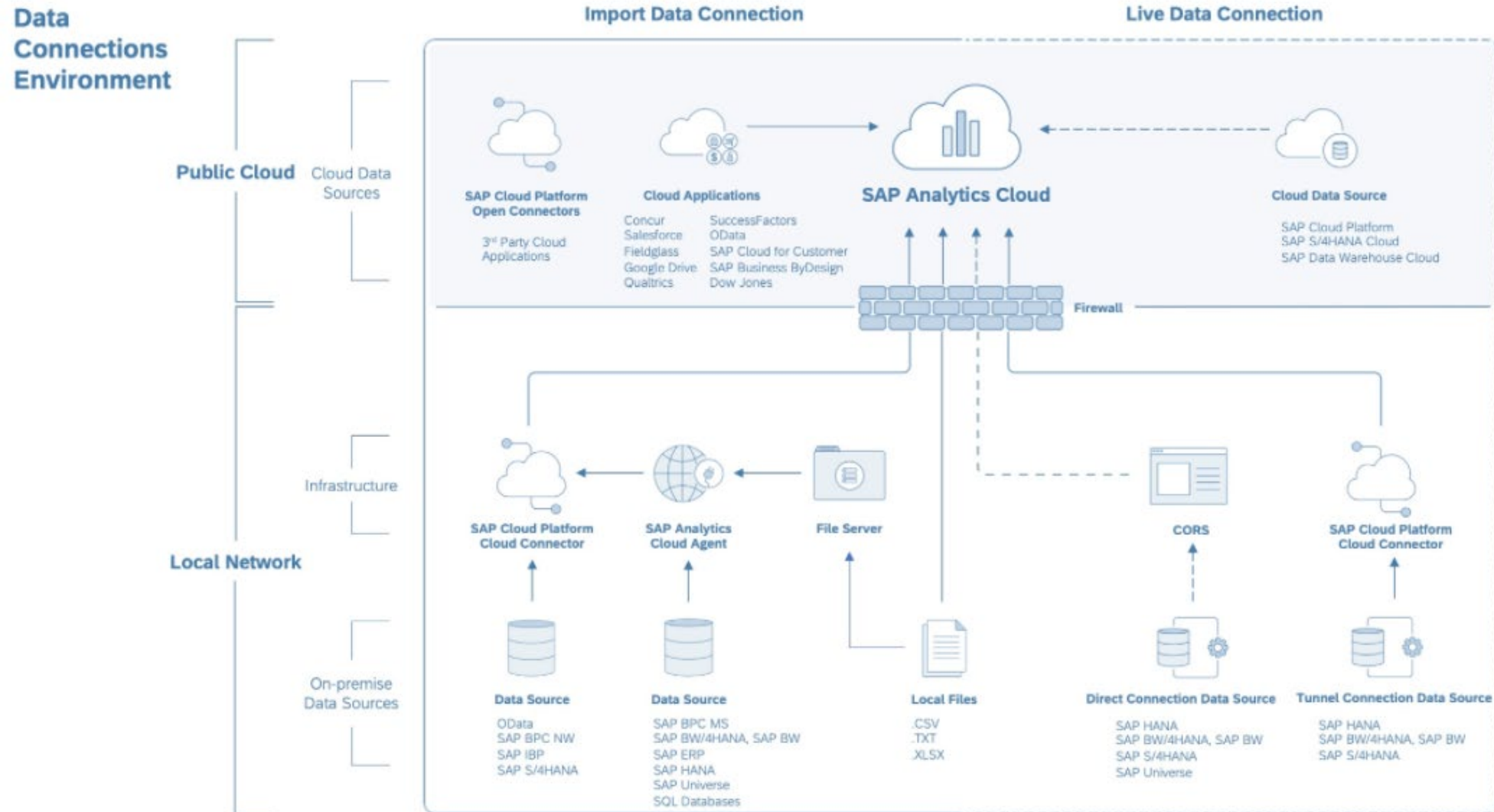
<https://bi-survey.com/product/sap-analytics-cloud>

# SAC – Allgemein



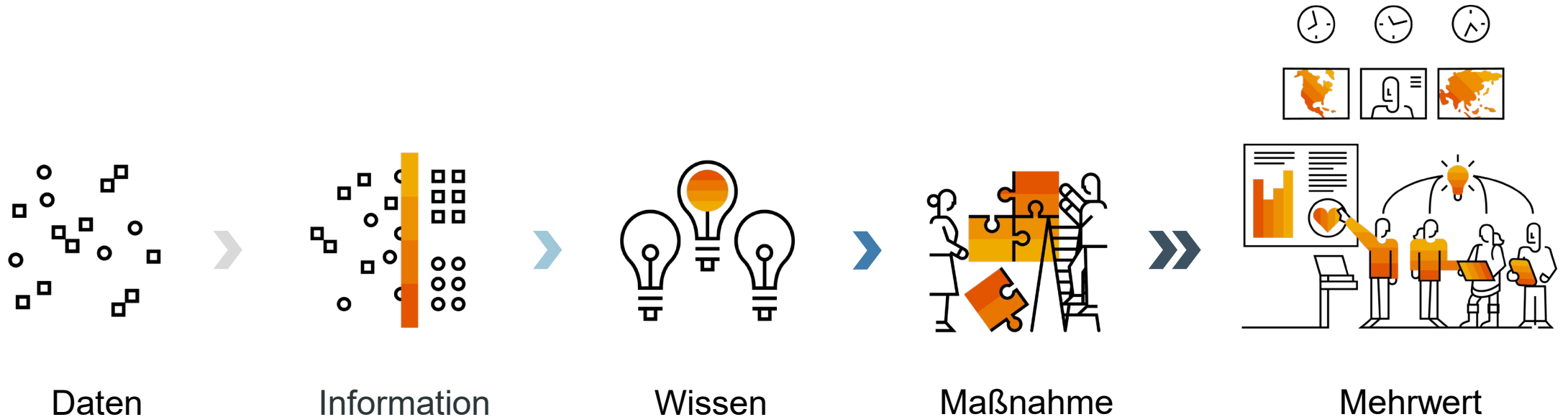
Einheitliche Benutzerumgebung **für Planung, Controlling und Vorhersagen** in einer Anwendung als SaaS auf Basis von Live-Daten und replizierten Daten, um **alle relevanten End-to-End Analysen** im Unternehmen durchzuführen.

# SAC – Datenverbindungen



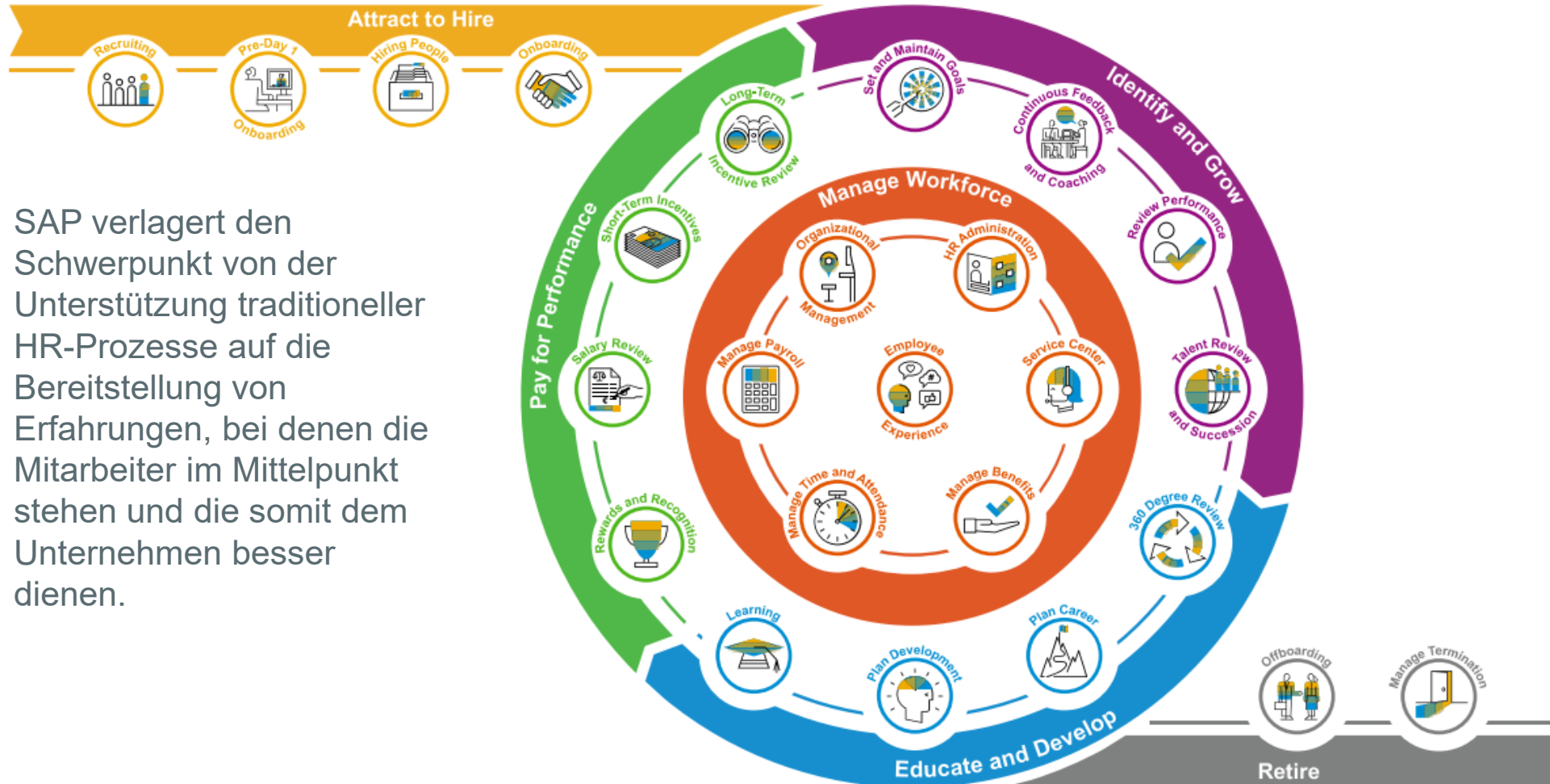


# Der Mehrwert der SAC für die Fachbereiche



Organisationen, die die Belegschaft mit **analytischen Anwendungen** ausstatten, um **bessere Entscheidungen zu treffen** und Sie in die Lage versetzen, im notwendigen Moment die richtige Handlung abzuleiten, werden die daraus resultierenden **Ergebnisse übertreffen**.

# SAC – Allgemein im HR Kontext



SAP verlagert den Schwerpunkt von der Unterstützung traditioneller HR-Prozesse auf die Bereitstellung von Erfahrungen, bei denen die Mitarbeiter im Mittelpunkt stehen und die somit dem Unternehmen besser dienen.

# SAC – Allgemein im HR Kontext



Die Kernbereiche **Personalwesen** und **Gehaltsabrechnung**, **Talentmanagement**, **Zeitwirtschaft** und **People Analytics**, mit denen die Mitarbeitenden gestärkt werden und die Personalleiter das Unternehmenswachstum beschleunigen können. Darüber hinaus werden alle weiteren Unternehmensbereiche Finanzen, Marketing, etc. mit in den Auswertungsprozess mit aufgenommen.

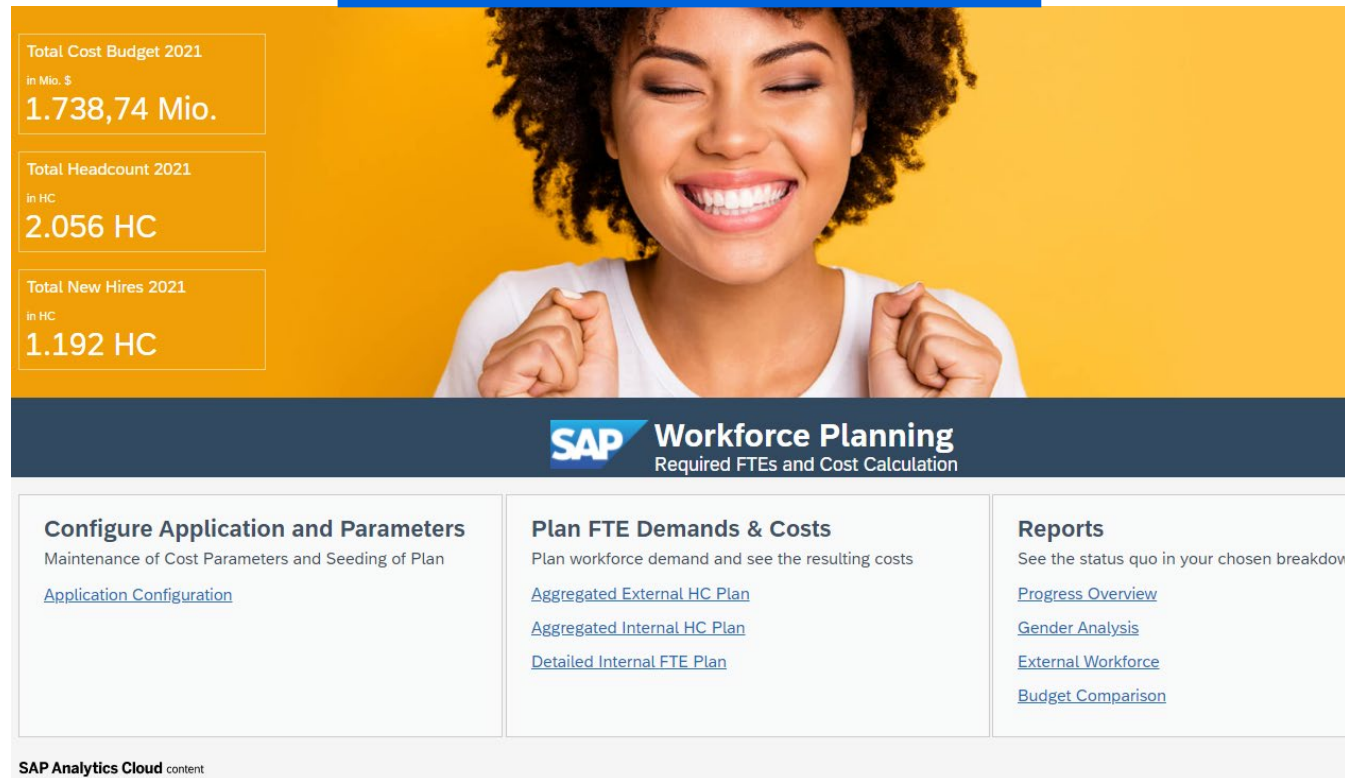
# Personal(kosten) planungsdemo in SAC



Simplify work life.  
Achieve more.

# Beispiel einer Planungslösung (HXM WF Planung)

# DEMO



The screenshot displays the SAP Workforce Planning interface. At the top, three key metrics are shown in a yellow box: Total Cost Budget 2021 (1.738,74 Mio. \$), Total Headcount 2021 (2.056 HC), and Total New Hires 2021 (1.192 HC). Below this is a dark blue header with the SAP logo and the text 'Workforce Planning Required FTEs and Cost Calculation'. The main content area is divided into three columns: 'Configure Application and Parameters' (with a link to 'Application Configuration'), 'Plan FTE Demands & Costs' (with links to 'Aggregated External HC Plan', 'Aggregated Internal HC Plan', and 'Detailed Internal FTE Plan'), and 'Reports' (with links to 'Progress Overview', 'Gender Analysis', 'External Workforce', and 'Budget Comparison'). The bottom of the screenshot shows the text 'SAP Analytics Cloud content'.

Total Cost Budget 2021 in Mio. \$ <b>1.738,74 Mio.</b>	Total Headcount 2021 in HC <b>2.056 HC</b>	Total New Hires 2021 in HC <b>1.192 HC</b>
--	--	--

**SAP Workforce Planning**  
Required FTEs and Cost Calculation

<b>Configure Application and Parameters</b> Maintenance of Cost Parameters and Seeding of Plan <a href="#">Application Configuration</a>	<b>Plan FTE Demands &amp; Costs</b> Plan workforce demand and see the resulting costs <a href="#">Aggregated External HC Plan</a> <a href="#">Aggregated Internal HC Plan</a> <a href="#">Detailed Internal FTE Plan</a>	<b>Reports</b> See the status quo in your chosen breakdown <a href="#">Progress Overview</a> <a href="#">Gender Analysis</a> <a href="#">External Workforce</a> <a href="#">Budget Comparison</a>
--	--	--

SAP Analytics Cloud content

# Beispiel einer Planungslösung (HXM WF Planung)

## Definition von Planungsprämissen für interne Mitarbeiter

**SAP Workforce Planning** Application Configuration Learn More Hide Header

### Application Configuration and Maintenance of Internal and External Cost Parameters

**Internal Workforce** External Workforce

**Steps**

- 1) Click on "General Settings" to set up the version and plan level
- 2) If desired, click on "Copy Data" to seed your chosen version with data from another
- 3) Adjust the data manually, if needed, and click on "Confirm" when done

Need a little help? Click on "Guide Me!" for a guided workflow.

[Guide Me!](#) [General Settings](#) [Copy Data](#) [Confirm](#) [Reset](#)

### Central Assumptions

Company Code	Cost Center	Version	Aggregated_Plan *							
		Kennzahlen	Midpoint Salary	Merit Increase (%)	Bonus (%)	Comission (%)	Health Insurance (%)	Life Insurance (%)	Pension (%)	Retirem
		Date								
BestRun Germany	Germany Production	2021	50 Tsd. €	2 %	5 %	3 %	7 %	2 %	5 %	
		Q1 (2021)	17 Tsd. €	2 %	5 %	3 %	7 %	2 %	5 %	
		P01 (2021)	10 Tsd. €	-	5 %	3 %	7 %	2 %	5 %	
		P02 (2021)	4 Tsd. €	-	5 %	3 %	7 %	2 %	5 %	
		P03 (2021)	4 Tsd. €	2 %	5 %	3 %	7 %	2 %	5 %	
		Q2 (2021)	11 Tsd. €	-	5 %	3 %	7 %	2 %	5 %	
		Q3 (2021)	11 Tsd. €	-	5 %	3 %	7 %	2 %	5 %	

# Beispiel einer Planungslösung (HXM WF Planung)

## Definition von Planungsprämissen für externe Mitarbeiter

SAP Workforce Planning Application Configuration Learn More Hide Header

Application Configuration and Maintenance of Internal and External Cost Parameters

Internal Workforce **External Workforce**

**Steps**

- 1) Click on "General Settings" to set up the version and plan level
- 2) If desired, click on "Copy Data" to seed your chosen version with data from another
- 3) Adjust the data manually, if needed, and click on "Confirm" when done

Need a little help? Click on "Guide Me!" for a guided workflow.  
Click on "Confirm" when done.

Guide Me! General Settings Copy Data Confirm Reset

### Central Assumptions (External)

9 Filter 1

Company Code	Cost Center	Location	Date	Version	Aggregated_Plan *		
				Kennzahlen	Cost Rate For External Workers		
BestRun Germany	Germany Executive Board	▼ All Locations	▼ 2021		34 Tsd. €		
			▼ Q1 (2021)		14 Tsd. €		
			P01 (2021)		2 Tsd. €		
			P02 (2021)		10 Tsd. €		
			P03 (2021)		2 Tsd. €		
			> Q2 (2021)		7 Tsd. €		
			> Q3 (2021)		7 Tsd. €		
			> Q4 (2021)		7 Tsd. €		
			▼ Europe		34 Tsd. €		
			Berlin		34 Tsd. €		
			Germany HR	> All Locations	> 2021		26 Tsd. €
			Germany Production	> All Locations	> 2021		70 Tsd. €

# Beispiel einer Planungslösung (HXM WF Planung)

Detaillierte Planungssicht: Planung der internen Mitarbeiter mit Darstellung der Kosten

Employee: Stephan Henninger

Action: Select Action

General Settings

Confirm

Reset

Overview FTE (Reference Only)

Show Absence / Termination

100%  Partial  No Input

Company Code	Cost Center	Employee	Position	Job Family	Location	Pay Grade	Kennzahlen	Version	Detailed_Plan *				
									Date	P01 (2021)	P02 (2021)	P03 (2021)	P04 (2021)
<b>Summen</b>							<b>FTE</b>		<b>920,60</b>	<b>920,60</b>	<b>918,40</b>	<b>919,40</b>	<b>917,40</b>
BestRun Germany	Germany Executive Board	Bianca Duffner	President Germany	Executives	Berlin	Salary Grade 16	FTE		1,00	1,00	1,00	1,00	1,00
		Alexandra Hoerandel	Executive Assistant	Administration	Berlin	Salary Grade 03	FTE		1,00	1,00	1,00	1,00	1,00
		Stephan Henninger	SVP Operations & Maintenance	Executives	Berlin	Salary Grade 14	FTE		1,00	1,00	0,00	0,00	0,00
	Germany HR	Hanna Pushmann	Recruiter	Human Resources	Berlin	Salary Grade 06	FTE		1,00	1,00	1,00	1,00	1,00
		Diana Wagenblatt	Executive Assistant to the President	Administration	Berlin	Salary Grade 03	FTE		1,00	1,00	1,00	1,00	1,00
		Uwe Rattka	Development Manager	Managers - Business Ops	Berlin	Salary Grade 08	FTE		1,00	1,00	1,00	1,00	1,00

- Action:
- Select Action
  - Select Action
  - Cost Center Change
  - Promote Employee
  - Maintain Absence
  - Adjust Employment Level
  - Plan Termination
  - Revert Employee

Overview FTE Costs (Reference only - except for adjustments)

Show Adjustment

Code	Cost Center	Employee	Position	Job Family	Location	Pay Grade	Plan Cost Type	Date	2021		P01 (2021)		P02 (2021)		
									Amount	Adjustment	Total Amount	Amount	Adjustment	Total Amount	Amount
									255,25 Tsd. €			42,25 Tsd. €			
	Germany Executive Board	Bianca Duffner	President Germany	Executives	Berlin	Salary Grade 16	▼ Total Costs		423,65 Tsd. €	-	423,65 Tsd. €	35,30 Tsd. €	-	35,30 Tsd. €	35,30 Tsd. €
							> Company Costs Sum		76,14 Tsd. €	-	76,14 Tsd. €	6,34 Tsd. €	-	6,34 Tsd. €	6,34 Tsd. €
							▼ Overhead HC Costs Sum		14,40 Tsd. €	-	14,40 Tsd. €	1,20 Tsd. €	-	1,20 Tsd. €	1,20 Tsd. €
							Car Allowance per Employee		4,80 Tsd. €	-	4,80 Tsd. €	0,40 Tsd. €	-	0,40 Tsd. €	0,40 Tsd. €
							IT Costs per Employee		3,60 Tsd. €	-	3,60 Tsd. €	0,30 Tsd. €	-	0,30 Tsd. €	0,30 Tsd. €
							Travel Costs per Employee		6,00 Tsd. €	-	6,00 Tsd. €	0,50 Tsd. €	-	0,50 Tsd. €	0,50 Tsd. €
							▼ Personal Costs Sum		333,11 Tsd. €	-	333,11 Tsd. €	27,76 Tsd. €	-	27,76 Tsd. €	27,76 Tsd. €
							▼ Internal Workforce Costs Sum		333,11 Tsd. €	-	333,11 Tsd. €	27,76 Tsd. €	-	27,76 Tsd. €	27,76 Tsd. €
							Bonus		15,86 Tsd. €	-	15,86 Tsd. €	1,32 Tsd. €	-	1,32 Tsd. €	1,32 Tsd. €
							Salary		317,25 Tsd. €	-	317,25 Tsd. €	26,44 Tsd. €	-	26,44 Tsd. €	26,44 Tsd. €



# Beispiel einer Planungslösung (HXM WF Planung)

Detaillierte Planungssicht: Planung neuer Positionen mit Darstellung der Kosten

Position: (Click on a new position) Create Position Delete Position Confirm Reset

Overview FTE (Reference Only)

100%  Partial  No Input

Company Code	Cost Center	Employee	Position	Job Family	Location	Pay Grade	Kennzahlen	Version Detailed_Plan *						
								Date	P01 (2021)	P02 (2021)	P03 (2021)	P04 (2021)	P05 (2021)	P06 (2021)
<b>Summen</b>							<b>FTE</b>	1,00	1,00	1,00	1,00	1,00	1,00	1,00
BestRun Germany	Germany Executive Board	Unassigned	NewPosXY	Executives	Berlin	Salary Grade 18	FTE	1,00	1,00	1,00	1,00	1,00	1,00	

Overview FTE Costs (Reference only - except for adjustments) Show Adjustment

Read Only  Adjustments (editable)

Company Code	Cost Center	Employee	Position	Job Family	Location	Pay Grade	Plan Cost Type	Date	Total Amount
								Kennzahlen	
<b>Summen</b>									60,00 Tsd. €
BestRun Germany	Germany Executive Board	Unassigned	NewPosXY	Executives	Berlin	Salary Grade 18	> Total Costs		60,00 Tsd. €

Create New Position

Position Name

Cost Center

Company Code

Business Unit

Division

Department

Location

Pay Grade

Job Family

FTE

Valid From

Done Cancel

# Beispiel einer Planungslösung (HXM WF Planung)

Aggregierte Planungssicht – Interne Mitarbeiter: Planung der Köpfe mit Darstellung der

General Settings

Confirm

Reset

Overall Headcount

			Version	Aggregated_Plan *							
			Date	P05 (2021)	P06 (2021)	P07 (2021)	P08 (2021)	P09 (2021)	P10 (2021)	P11 (2021)	P12 (2021)
Company Code	Business Unit	Division									
<b>Summen</b>				215	78	80	80	85	85	85	85
BestRun Germany	Corporate	Executive Office		55	62	55	55	60	60	60	60
		Corporate Services		100	16	21	21	21	21	21	21
	Products	Manufacturing		60	-	4	4	4	4	4	4

Overview Costs (Reference only - except for adjustments)

Show Adjustment

Calculate Costs

Read Only  Adjustments (editable)

			Date	2021			P01 (2021)			P02 (2021)		
			Kennzahlen	Amount	Adjustment	Total Amount	Amount	Adjustment	Total Amount	Amount	Adjustment	Total Amount
Company Code	Business Unit	Division	Plan Cost Type									
<b>Summen</b>				6.066,45	20,00	6.086,45	-	-	-	-	20,00	20,00
BestRun Germany	Corporate	Executive Office	<ul style="list-style-type: none"> <li>▼ Total Costs</li> <li>▶ Company Costs Sum</li> <li>▶ Overhead HC Costs Sum</li> <li>▼ Personal Costs Sum</li> <li>▼ Internal Workforce Costs Sum</li> <li>Bonus</li> <li>Salary</li> </ul>	3.572,55	-	3.572,55	-	-	-	-	-	-
				560,40	-	560,40	-	-	-	-	-	-
				560,40	-	560,40	-	-	-	-	-	-
				2.451,75	-	2.451,75	-	-	-	-	-	-
				2.451,75	-	2.451,75	-	-	-	-	-	-
				116,75	-	116,75	-	-	-	-	-	-
				2.335,00	-	2.335,00	-	-	-	-	-	-

# Beispiel einer Planungslösung (HXM WF Planung)

Aggregierte Planungssicht – Interne Mitarbeiter: Planung der Ein- und Austritte mit

[General Settings](#)
[Confirm](#)
[Reset](#)

Overall Headcount

Version				Aggregated_Plan *							
Date				P05 (2021)	P06 (2021)	P07 (2021)	P08 (2021)	P09 (2021)	P10 (2021)	P11 (2021)	P12 (2021)
Company Code	Business Unit	Division	Kennzahlen								
<b>Summen</b>			HC (no input)	102	25	37	37	42	42	42	42
<b>Summen</b>			Hires (HC)	155	7	12	-	5	-	-	-
<b>Summen</b>			Terminations (HC)	-	-84	10	-	-	-	-	-
BestRun Germany	Corporate	Executive Office	HC (no input)	2	9	12	12	17	17	17	17
			Hires (HC)	55	7	3	-	5	-	-	-
			Terminations (HC)	-	-	10	-	-	-	-	-
		Corporate Services	HC (no input)	100	16	21	21	21	21	21	21
			Hires (HC)	100	-	5	-	-	-	-	-
			Terminations (HC)	-	-84	-	-	-	-	-	-
	Products	Manufacturing	HC (no input)	-	-	4	4	4	4	4	4
			Hires (HC)	-	-	4	-	-	-	-	-
			Terminations (HC)	-	-	-	-	-	-	-	-

Overall Headcount

Overview Costs (Reference only - except for adjustments)

Show Adjustment

[Calculate Costs](#)

Read Only  Adjustments (editable)

				Date	> 2021
				Kennzahlen	Total Amount
Company Code	Business Unit	Division	Plan Cost Type		
<b>Summen</b>					5.627,45
BestRun Germany	Corporate	Executive Office	> Total Costs		3.572,55
		Corporate Services	> Total Costs		1.871,30
	Products	Manufacturing	> Total Costs		183,60

# Beispiel einer Planungslösung (HXM WF Planung)

Aggregierte Planungssicht – Externe Mitarbeiter: Planung der Köpfe mit Darstellung der

▼ Overall Headcount

Company Code	Business Unit	Division	Location	Version	Aggregated_Plan *					
				Date	P01 (2021)	P02 (2021)	P03 (2021)	P04 (2021)	P05 (2021)	P06 (2021)
<b>Summen</b>					25	90	44	47	54	
BestRun Germany	Corporate	Information Technology	▼ All Locations		-	54	7	7	7	
			> Asia Pacific		-	1	1	0	1	
			Lusaka		-	-	-	1	0	
			▼ Europe		-	50	4	4	3	
			Munich		-	50	3	3	3	
			Vimercate		-	-	-	1	0	
			Lisbon		-	-	1	0	0	
			> North America N		-	2	2	0	1	
			> South America		-	1	0	1	2	
			> North East Asia		-	-	-	1	0	
		Corporate Services	> All Locations		5	16	17	20	23	

▼ Overview Costs (Reference only - except for adjustments)

Read Only  Adjustments (editable)

Company Code	Business Unit	Division	Location	Date	2021			P01 (2021)			P02 (2021)			
				Kennzahlen	Amount	Adjustment	Total Amount	Amount	Adjustment	Total Amount	Amount	Adjustment	Total Amount	
<b>Summen</b>								44,00 €	5,00 \$					
BestRun Germany	Corporate	Information Technology	▼ All Locations		134,20 €	60,00 €	194,20 €	-	-	-	-	22,00 €	-	-
			▼ Europe		134,20 €	60,00 €	194,20 €	-	-	-	-	22,00 €	-	-
			Munich		134,20 €	60,00 €	194,20 €	-	-	-	-	22,00 €	-	-
		Corporate Services	> All Locations		79,20 €	12,00 €	91,20 €	-	-	-	-	-	-	-
Company Code 1710	Products	Manufacturing	> All Locations		-	55,00 \$	55,00 \$	-	5,00 \$	5,00 \$	-	-	-	-
BestRun UK	Corporate	Information Technology	> All Locations		598,40 €	-	598,40 €	44,00 €	-	-	44,00 €	44,00 €	-	-

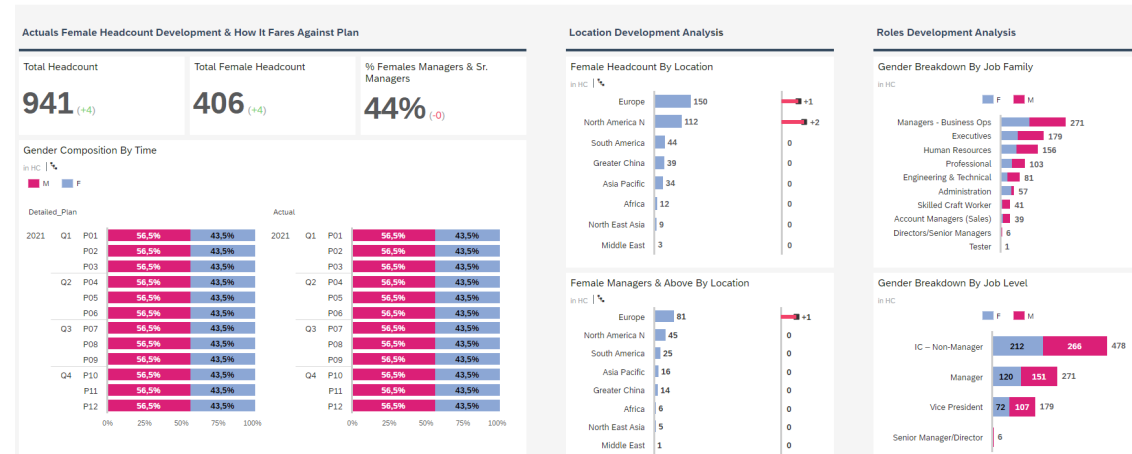
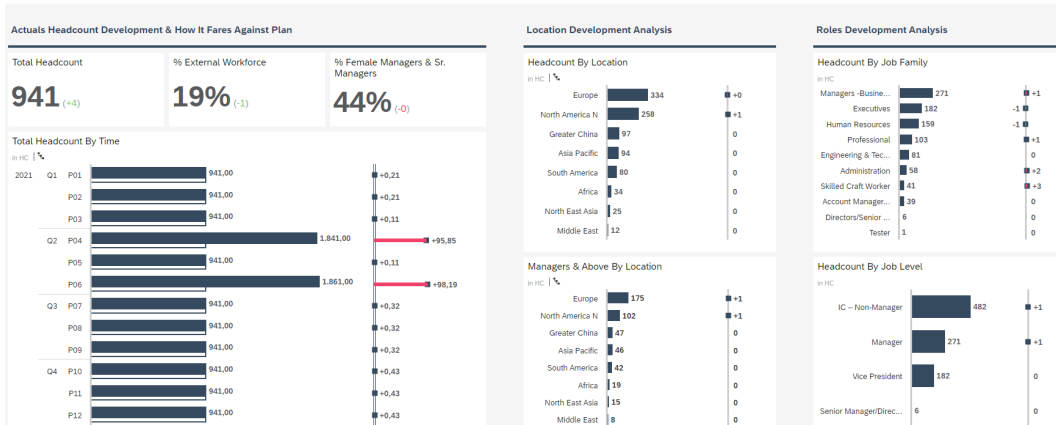
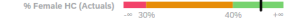
# Beispiel einer Planungslösung (HXM WF Planung)

## Reporting über Ist & Plan Werte

Workforce Planning Progress Overview 2021  
(Actuals Δ Plan)



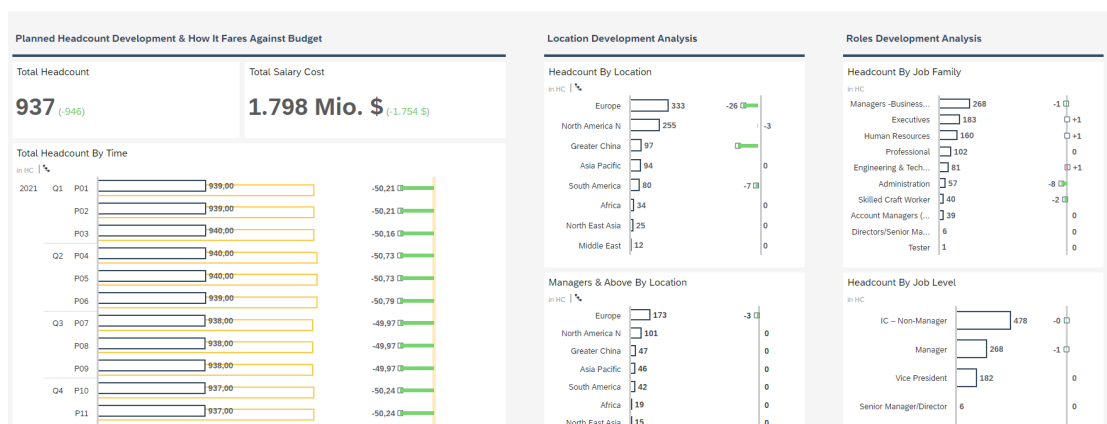
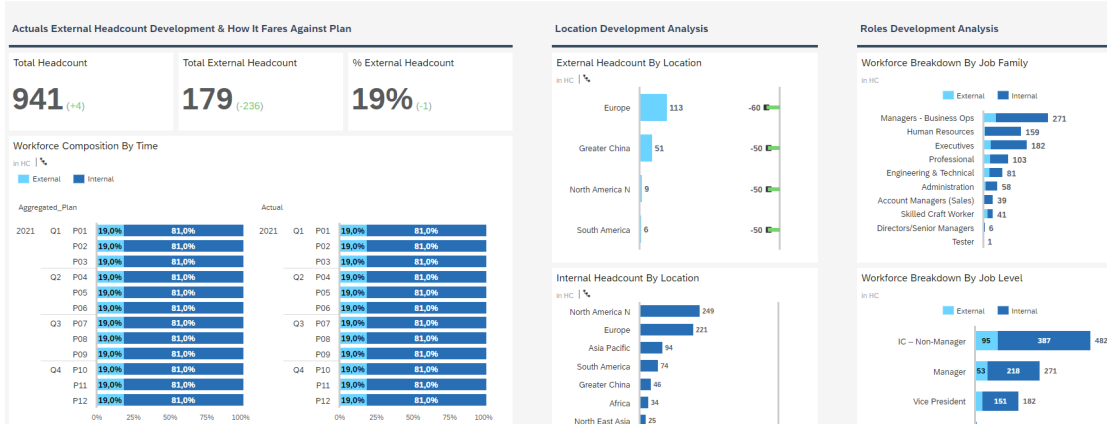
Gender Analysis 2021  
(Actuals Δ Plan)



External Workforce Analysis 2021  
(Actuals Δ Plan)



Workforce Planning Budget Comparison 2021  
(Plan Δ Budget)



# Zalaris im BI & Analytics Bereich



Simplify work life.  
Achieve more.

# Was zeichnet die ZALARIS besonders aus?

**Wir verstehen nicht nur die Technik, sondern wir verstehen auch den Bedarf in den jeweiligen Fachbereichen. Nachstehend ein paar Eckpunkte:**

1. Unterschied Reporting / Controlling / People Analytics
2. Was versteht man unter Digitalisierung im HR-Bereich
3. Dokumentationen / Fachkonzepte
4. Kennzahlenkatalog / Kennzahlenmatrix
5. Schulungskonzepte bzw. Webinare für die technische Einführung
6. Neue Anforderungen an Controller: Change-Management
7. **EU-DSGVO konformes Controlling**



Webinare



Schulungsunterlagen



WIKI



FAQ

# Was zeichnet die ZALARIS besonders aus?

## Was ist die SAC?

*SAP Analytics Cloud (SAC) – Ein wesentlicher Baustein zum „Intelligence Enterprise“*

Unternehmensmehrwert und Wettbewerbsvorteile werden als Transformation zum Intelligence Enterprise auf der Grundlage eines datengetriebenen Geschäftsmodells erreicht. **Alle relevanten Informationen aus den unterschiedlichen Unternehmensteilbereichen** werden für die angestrebte Wissensgenerierung idealerweise über eine Plattform bereitgestellt. Unabhängig von der Datenherkunft (SAP S/4 HANA, SuccessFactors, Workday, Paisy etc.) sollten die unterschiedlichsten Daten zur geforderten Geschäftsfrage in der Plattform den Interessenten einfach bereitgestellt werden. Die SAP Analytics Cloud, eine Software as a Service Lösung (SaaS-Lösung), ist aktuell die am Markt beste technologische Plattform für den angestrebten Transformationsprozess. Klar und einfach strukturiert werden die unterschiedlichen Unternehmensdaten mithilfe intuitiver Funktionen analysiert, ohne dass der Endanwender etwas davon mitbekommt aus welchen IT-Systemen die Daten bereitgestellt werden.



## **Die rollierende Planung mit SAC**

Die Unternehmensplanung kann eine Vielfalt komplexer und kollaborativer Prozesse umfassen. Das Ergebnis kann ein breites Spektrum verschiedenster Pläne beinhalten - ausgerichtet nach dem Planungshorizont operative, taktische oder strategische Pläne, nach thematischen Bereichen wie bspw. Budget- und Finanzpläne oder auch nach der funktionalen Tätigkeit wie HR-, Sales- oder Marketing-Pläne. Im Rahmen des „Collaborative Enterprise Planning“ unterstützt die SAC bei der Ausrichtung und Integration der unternehmensweiten Pläne. Die SAC vereint Analyse, Planung, Prognose und Reporting in einem Werkzeug.



## Interaktion im Stellenplan

*SAP Analytics Cloud (SAC) – Vom Groben zum Detail, Stellenplan mit Interaktion*

Einer der wichtigsten Berichte im Personalbereich ist der operative und strategische Stellenplan.

Der operative Stellenplan dient einem HR-Business Partner oder Personalreferent im Tagesgeschäft. Es werden Informationen wie Überhänge, Unterdeckungen, inaktiv Beschäftigte, ... etc. angezeigt, so dass in diesem Bericht ein aktueller Überblick über die Beschäftigungssituation (Planstelle vs. besetzte Stellen) im Rahmen des Personalbestands- und strukturcontrolling abgebildet wird. Die Informationen werden ausschließlich aus den Personalstammdaten generiert.

Der strategische Stellenplan ist eine Erweiterung und vergleicht die Abweichung zwischen der Mitarbeiter FTE und der produktiven FTE. Darüber hinaus werden die wichtigsten Personalkennzahlen übersichtlich und gut strukturiert angezeigt.



## **SAP Analytics Cloud - Smart Predict (maschinelles Lernen)**

### **Sieben Klick's um zukünftige Entwicklungen Ihres Unternehmens darzustellen**

Die SAP Analytics Cloud bietet viele Funktionalitäten, u.a. die Möglichkeit mithilfe von **machine learning** aus Daten vorausschauende Ereignisse abzubilden. Es soll z.B. die Frage beantwortet werden wie „Wechselbereit sind meine Beschäftigten“ und vor allem wer könnte dies sein.

Die SAP Analytics Cloud bietet mit der integrierten Smart Predict eine neue Generation des Maschinellen Lernens. In einem gesonderten Bereich der SAC stehen Ihnen verschiedene Möglichkeiten zur Verfügung, um Ihre unterschiedlichsten Fragestellungen zu beantworten, wie bspw.: „Welche Mitarbeiter gehören zur Risikogruppe für mögliche Kündigungen?“ oder „Welche Kundensegmente gelten als kritisch?“. Bevor Sie jedoch Ihre Daten analysieren können, benötigt die SAC eine bestehende Datengrundlage. Nachfolgend werden Ihnen die einzelnen Klicks dargestellt:





# Fragen



Simplify work life.  
Achieve more.



“

**We simplify HR and payroll administration, and empower you with useful information so that you can invest more in people.**

**Danke!**

Martin Kunzmann

**09.00 Anreise**

09.15 So geht's motiviert besser höher und weiter

**09.45 Pause**

10.00 Workshop 3: Personal(kosten)planung mit der SAP Analytics Cloud  
Workshop 4: Die One-stop HR-Plattform – Zalaris PeopleHub

**11.00 Pause**

11.15 Aktuelle HR Trends –  
Die HR-Transformation mit SAP SuccessFactors starten?

12.00 Zusammenfassung Tag 2

**12.15 Lunch & Verabschiedung**

